



Nutri-Bact

COLORANTS, RÉACTIFS ET SUPPLÉMENTS

2425 ÉDOUARD-MICHELIN, TERREBONNE (QC) J6Y 4P2

T.: 450.477.6789

@: INFO@NUTRI-BACT.COM

GRAM

Différenciation des bactéries Gram positif et Gram négatif

TROUSSE COMPLÈTE AVEC SAFRANINE

4x 250 ml 8501
4x 500 ml 8891

TROUSSE COMPLÈTE AVEC FUCHSINE BASIQUE

4x 250 ml 8599
4x 500 ml 8892

VIOLET DE CRYSTAL

Modification de Hucker

6x 250 ml 8534
500 ml 8524
1L 8504
4L 8514

VIOLET DE GENTIANE 1 % D'ANILINE

500 ml 8570
1L 8469
4L 8468

IODE

mordant

6x 250 ml 8533
500 ml 8523
1L 8503
4L 8513
50x concentré, 10 X 5 ml 8458

ALCOOL ACÉTONE

décolorant

6x 250 ml 8535
500 ml 8525
1L 8505
4L 8515

SAFRANINE

contre-colorant

6x 250 ml 8536
500 ml 8526
1L 8506
4L 8516

FUCHSINE BASIQUE

contre-colorant

500 ml 8528
1L 8508
4L 8518

CARBOL FUCHSINE, KINYOUN DILUTION 1 :20

contre-colorant

6x 250 ml 8497
500 ml 8494
1L 8495
4L 8496

KINYOUN

Examen des lames des acido-alcoolo-résistants (technique à froid)

TROUSSE COMPLÈTE	3 x 100 ml	8530
	3x 250 ml	8550
FUCHSINE CARBOLIQUE	6 x 250 ml	8499
	500 ml	8498
	1L	8548
	4L	8549
ALCOOL-ACIDE décolorant	6 x 250 ml	8488
	500 ml	8485
	1L	8486
	4L	8487
BLEU DE METHYLENE contre-colorant	6 x 250 ml	8478
	500 ml	8475
	1L	8476
	4L	8477
ZIEHL-NEELSEN Examen des lames des acido-alcoolo-résistants		
TROUSSE COMPLÈTE	3x 100 ml	8542
	3x 250 ml	8502
FUCHSINE CARBOLIQUE	6 x 250 ml	8519
	500 ml	8511
	1L	8510
	4L	8512
ALCOOL-ACIDE décolorant	6 x 250 ml	8520
	500 ml	8545
	1L	8585
	4L	8522
BLEU DE METHYLENE contre-colorant	6 x 250 ml	8521
	500 ml	8544
	1L	8531
	4L	8532
CRYPTOSPORIDIUM Détection des oeufs de Cryptosporidium		
METHANOL fixatif	6 x 250 ml	8473
	500 ml	8470
	1L	8471
	4L	8551

FUCHSINE CARBOLIQUE

modifiée

6 x 250 ml	8493
500 ml	8490
1L	8491
4L	8492

VERT DE MALACHITE

décolorant, contre-colorant

6 x 250 ml	8483
500 ml	8480
1L	8481
4L	8482

ACRIDINE ORANGE

Détection des bactéries présentes en petit nombre

ACRIDINE ORANGE

250 ml	8574
---------------	-------------

AURAMINE-RHODAMINE

Examen des lames des acido-alcoolo-résistants (fluorescence)

TROUSSE COLORATION AURAMINE

3 x 250 ml	8543
-------------------	-------------

TROUSSE COMPLÈTE: AURAMINE RHODAMINE

3 x 250 ml	8540
-------------------	-------------

AURAMINE M

500 ml	8747
---------------	-------------

AURAMINE-RHODAMINE

500 ml	8537
---------------	-------------

ACIDE-ALCOOL

décolorant

4 x 250 ml	8500
6 x 250 ml	8442
500 ml	8541
1L	8681

PERMANGANATE DE POTASSIUM 0,5%

contre-colorant

500 ml	8538
1L	8438

BLEU DE MÉTHYLÈNE

Détection des granules métachromatiques des Corynebacterium

BLEU DE METHYLENE DE LOEFFLER

500 ml	8569
1L	8579
4L	8642

BLEU DE COTTON, LACTOPHÉNOL

Identification de la morphologie des champignons

BLEU DE LACTOPHENOL

30 ml	8554
100 ml	8582

HAEMATOXYLINE DE HARRIS

Identification des parasites intestinaux

TROUSSE COMPLÈTE**2 X 250 ml****8441****HEMATOXYLINE**

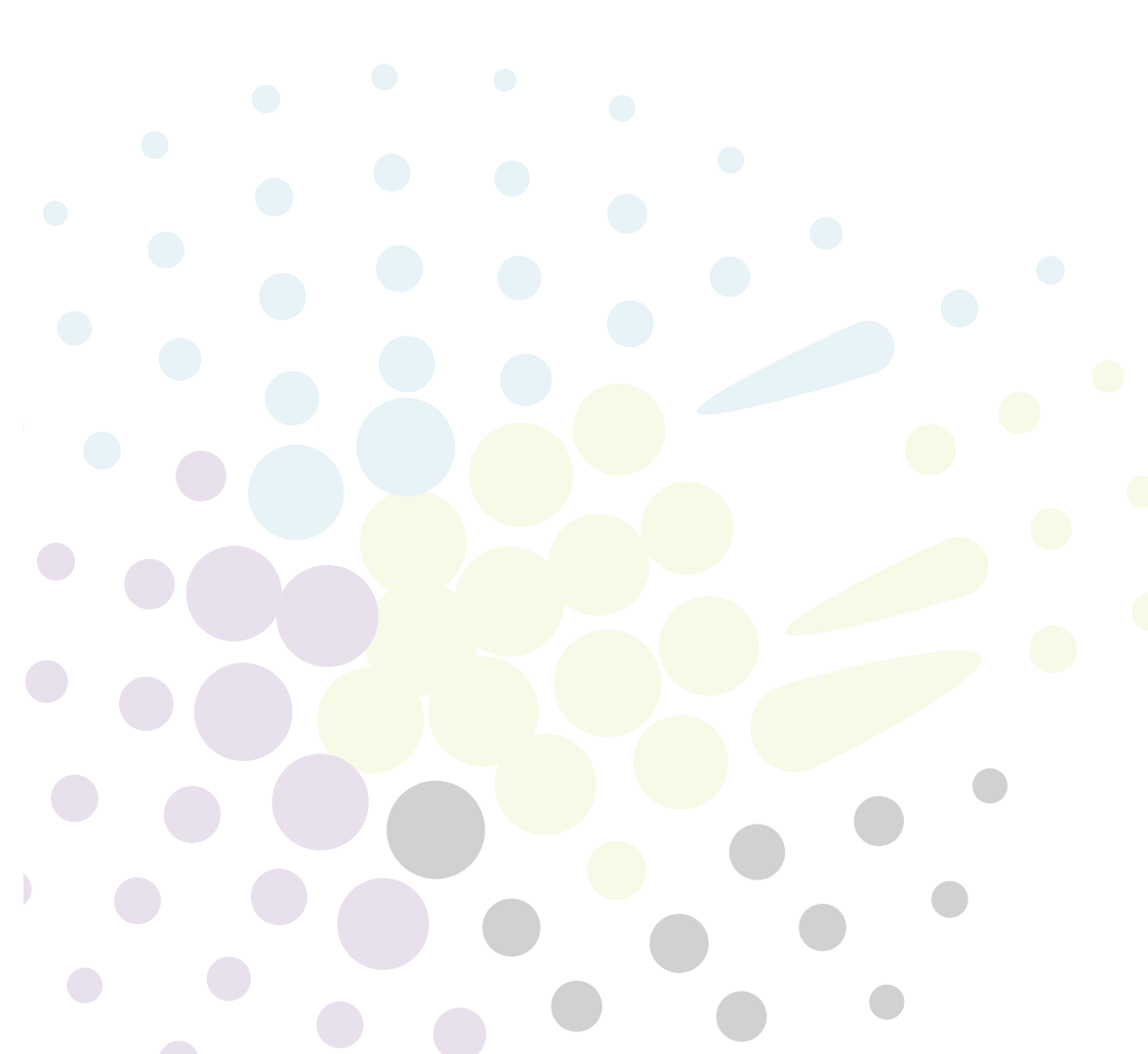
mordant

250 ml**8453****1L****8456****HEMATOXYLINE**

colorant

250 ml**8454****1L****8455****LUGOL**

Identification des parasites intestinaux

LUGOL**30 ml****8553****500 ml****8595****1L****8584****4L****8586**

ACIDE NALIDIXIQUE , 0,015 g/L Utiliser 10 ml par litre de milieu	10 X 10 ml	8631
AEROMONAS , Ampicilline 0,02 g/L Utiliser 5 ml par 500 ml de milieu	10 X 5 ml	8718
AMPHOTHERICINE B , 250 µg/ml	50 ml	8696
ANAEROBIES DE KARMALI , Hématéine 0,032 g/L Utiliser 5 ml par 500 ml de milieu	10 X 5 ml	8734
ANAEROBIES , Hémine 0,01 g/L, Ménadione 0,001 g/L, Succinate de sodium 0,5 g/L Utiliser 5 ml par 500 ml de milieu	10 X 5 ml	8730
ANAEROBIES , Kanamycine 0,1 g/L, Vancomycine 0,0075 g/L Utiliser 5 ml par 500 ml de milieu	10 X 5 ml	8732
ANAEROBIES , Acide nalidixique 0,01 g/L, Vancomycine 0,0025 g/L Utiliser 5 ml par 500 ml de milieu	10 X 5 ml	8731
BACILLUS CEREUS , Polymixin B 100,000 u/L Utiliser 5 ml par 500 ml de milieu	10 X 5 ml	8737
BIO-X , Enrichissement Utiliser 10 ml par litre de milieu	10 X 10 ml	8601
	20 ml	8604
	30 ml	8608
	40 ml	8605
	50 ml	8609
	60 ml	8606
	80 ml	8607
	90 ml	8600
	100 ml	8602
	110 ml	8603
	190 ml	8654
	400 ml	8680
	1L	8685
BORDETELLA PERTUSSIS , Céphalexine 0,04 g/L Utiliser 5 ml par 500 ml de milieu	10 X 5 ml	8711
BRUCELLA , Polymyxine B 5,000 u/L, Bacitracine 25,000 u/L, Cycloheximide 0,1 g/L, Acide nalidixique 0,005 g/L, Nystatin 100,000 u/L, Vancomycine 0,02 g/L Utiliser 5 ml par 500 ml de milieu	10 X 5 ml	8741
CAMPYLOBACTER BLASER , Céphalothin 0,015 g/L, Vancomycine 0,01 g/L, Amphotéricine B 0,002 g/L, Polymyxine B 2500 u/L, Triméthoprime lactate 0,005 g/L Utiliser 5 ml par 500 ml de milieu	10 X 5 ml	8702

<p>CAMPYLOBACTER BUTZLER, Bacitracine 2500 u/L, Céfazolin 0,015 g/L, Colimycine 10000 u/L, Cycloheximide 0,05 g/L, Novobiocine 0,005 g/L Utiliser 5 ml par 500 ml de milieu</p>	<p>10 X 5 ml</p>	<p>8701</p>
<p>CAMPYLOBACTER PRESTON, Céfopérazone 0,032 g/L Utiliser 5 ml par 500 ml de milieu</p>	<p>30 ml 10 X 5 ml</p>	<p>8616 8712</p>
<p>CAMPYLOBACTER PRESTON MODIFIE, Céfopérazone 0,032 g/L Amphotéricine B 0,01 g/L Utiliser 5 ml à par 500 ml de milieu</p>	<p>10 X 5 ml</p>	<p>8745</p>
<p>CAMPYLOBACTER CSM, Céfopérazone 0,032 g/L, Cycloheximide 0,1 g/L, Vancomycine 0,02 g/L Utiliser 5 ml par 500 ml de milieu</p>	<p>10 X 5 ml</p>	<p>8733</p>
<p>CAMPYLOBACTER, FACTEUR DE CROISSANCE, Sulfate ferreux 0,25 g/L, Métabisulfite de sodium 0,25 g/L, Pyruvate de sodium 0,25 g/L Utiliser 5 ml par 500 ml de milieu</p>	<p>10 X 5 ml</p>	<p>8704</p>
<p>CAMPYLOBACTER SKIRROW, Polymyxine B 2500 u/L, Triméthoprime lactate 0,005 g/L, Vancomycine 0,01 g/L Utiliser 5 ml par 500 ml de milieu</p>	<p>10 X 5 ml</p>	<p>8703</p>
<p>C.F.C., Cétrimide 0,01 g/L, Fucidine 0,01 g/L, Céphaloridine 0,05 g/L Utiliser 5 ml par 500 ml de milieu</p>	<p>10 X 5 ml</p>	<p>8739</p>
<p>CHLORAMPHENICOL, 0,125 g/L Utiliser 10 ml par litre de milieu</p>	<p>10 X 10 ml</p>	<p>8628</p>
<p>CHLORAMPHENICOL, 0,016 g/L Utiliser 10 ml par litre de milieu</p>	<p>10 X 10 ml</p>	<p>8629</p>
<p>CHLORAMPHENICOL, 0,1 g/L Utiliser 5 ml par 500 ml de milieu</p>	<p>10 X 5 ml</p>	<p>8748</p>
<p>C.L.A.T., Colimycine 0,0075 g/L, Lincomycine 0,004 g/L, Amphotéricine B 0,001 g/L, Triméthoprime lactate 0,005 g/L Utiliser 10 ml par litre de milieu</p>	<p>10 X 10 ml</p>	<p>8689</p>
<p>CLOSTRIDIUM DIFFICILE, Cyclosérine 0,5 g/L, Céfotixin 0,016 g/L Utiliser 5 ml par 500 ml de milieu</p>	<p>10 X 5 ml</p>	<p>8705</p>
<p>C.N., Cétrimide 0,2 g/L, Acide nalidixique 0,015 g/L Utiliser 5 ml par 500 ml de milieu</p>	<p>10 X 5 ml</p>	<p>8738</p>
<p>CNA, Colimycine 0,01 g/L, Acide nalidixique 0,015 g/L Utiliser 5 ml par 500 ml de milieu</p>	<p>10 X 5 ml</p>	<p>8735</p>
<p>COLISTIN ACIDE OXOLINIQUE, Colimycine 0,006 g/L, Acide oxolinique 0,003 g/L Utiliser 5 ml par 500 ml de milieu</p>	<p>10 X 5 ml</p>	<p>8723</p>

CYCLOHEXIMIDE , 0,2 g/L Utiliser 5 ml par 500 ml de milieu	10 X 5 ml	8724
CYCLOSERINE , 0,4 g/L Utiliser 5 ml par 500 ml de milieu	10 X 5 ml	8749
DIAMOND , Gentamycine 0,02 g/L, Vancomycine 0,02 g/L Utiliser 5 ml par 500 ml de milieu	10 X 5 ml	8713
DIAMOND MODIFIÉ , Gentamycine 0,02 g/L, Vancomycine 0,02 g/L, Amphotéricine B 0,01 g/L Utiliser 5 ml par 500 ml de milieu	10 X 5 ml	8714
EXTRAIT DE LEVURE DIALYSÉE Utiliser 25 ml par litre de milieu	25 ml 100 ml	8643 8644
FILDES , enrichissement Utiliser 50 ml par litre de milieu	10 X 5 ml 100 ml	8706 8630
GARDNERELLA VAGINALIS , Amphotéricine B 0,002 g/L, Colimycine 0,01 g/L, Acide nalidixique 0,015 g/L Utiliser 5 ml par 500 ml de milieu	10 X 5 ml	8707
G.C. , Amphotéricine B 0,002 g/L, Colimycine 0,0075 g/L, Lincomycine 0,001 g/L, Triméthoprime lactate 0,005 g/L, Vancomycine 0,002 g/L Utiliser 10 ml par litre de milieu	10 X 10 ml 20 ml 30 ml 40 ml 50 ml 80 ml	8619 8618 8633 8634 8617 8635
GENTAMYCINE , 0,005 g/L Utiliser 10 ml par litre de milieu	10 X 10 ml	8639
GENTAMYCINE , 0,005 g/L Utiliser 10 ml par 2 litres de milieu	10 X 10 ml	8688
GENTAMYCINE , 0,0075 g/L Utiliser 10 ml par litre de milieu	10 X 10 ml	8698
GENTAMYCINE , 0,008 g/L Utiliser 10 ml par litre de milieu	10 X 10 ml	8699
HEMOGLOBINE , solution stérile à 2% Utiliser 500 ml par 500 ml de milieu	10 X 100 ml 500 ml 1L 1,5L 2,5L 3L	8660 8662 8661 8665 8663 8664

H.T.M. , β-NAD 0,015 g/L Utiliser 5 ml par 500 ml de milieu	10 X 5 ml	8750
JAUNE D'OEUF , 50% Utiliser 50 ou 100 ml par litre de milieu, selon les besoins	100 ml	8653
JAUNE D'OEUF POLYMYXINE , Jaune d'oeuf 50%, Polymyxine B 0,00375 g/L Utiliser 50 ml par litre de milieu	100 ml	8652
JAUNE D'OEUF POLYMYXINE KANAMYCINE , Jaune d'oeuf 50%, Polymyxine B 30,000 u/L, Kanamycine 0,025 g/L Utiliser 100 ml par litre de milieu	100 ml	8655
JAUNE D'OEUF TELLURITE , Jaune d'oeuf 50%, Tellurite de potassium 1% Utiliser 50 ml par litre de milieu	100 ml	8651
KANAMYCINE , 0,1 g/L Utiliser 5 ml par 500 ml de milieu	10 X 5 ml	8727
KANAMYCINE , 0,02 g/L Utiliser 5 ml par 500 ml de milieu	10 X 5 ml	8740
LACTATE DE TRIMETHOPRIME , Lactate de triméthoprime 1,0 g	20 X 1 g	8677
L.C.A.T. , Amphotéricine B 0,002 g/L, Colimycine 0,008 g/L, Lincomycine 0,002 g/L, Triméthoprime lactate 0,005 g/L Utiliser 10 ml par litre de milieu	10 X 10 ml	8610
	20 ml	8612
	30 ml	8615
	40 ml	8632
	60 ml	8611
	100 ml	8614
100 ml	8613	
LEGIONELLA BCYE , Cysteine HCl 0,4 g/L, Pyrophosphate Ferrique 0,25 g/L Utiliser 5 ml par 500 ml de milieu	10 X 5 ml	8708
LEGIONELLA BMPA , Anisomycine 0,01 g/L, Céfamandole 0,004 g/L, Polymyxine B 80000 unités/L Utiliser 5 ml à par 500 ml de milieu	10 X 5 ml	8719
MIDDLEBROOK ADC , Albumine bovine fraction V 5 g/L, Catalase 0,003 g/L, Dextrose 2 g/L Utiliser 100 ml par litre de milieu	10 X 20 ml	8670
	100 ml	8671
MIDDLEBROOK OADC , Albumine bovine fraction V 5 g/L, Catalase 0,003 g/L, Dextrose 2 g/L, Acide oléique 0,05 g/L, Chlorure de sodium 0,85 g/L Utiliser 100 ml par litre de milieu	10 X 20 ml	8672
	100 ml	8673

MOXALACTAM LPM , 0,02 g/L Utiliser 5 ml par 500 ml de milieu	10 X 5 ml	8725
NALIDIXIC ACID , 0,015 g/L Utiliser 10 ml par litre de milieu	10 X 10 ml	8631
OXFORD , Acriflavine 0,005 g/L, Céfotetan 0,002 g/L, Colimycine 0,02 g/L, Cycloheximide 0,4 g/L, Fosfomycine 0,01 g/L. Utiliser 5 ml par 500 ml de milieu	10 X 5 ml	8717
OXFORD MODIFIÉ , Colimycine 0,01 g/L, Moxalactam 0,02 g/L Utiliser 5 ml par 500 ml de milieu	10 X 5 ml	8716
PALCAM , Acriflavine 0,005 g/L, Cefotazidime 0,02 g/L, Polymyxine B 0,005 g/L Utiliser 5 ml par 500 ml de milieu	10 X 5 ml	8726
PERFRINGENS , CYCLOSÉRINE 0,4 g/L Utiliser 5 ml par 500 ml de milieu	10 X 5 ml	8749
PERFRINGENS (OPSP) , SUPPLEMENT A, Sulfadiazine 0,1 g/L Utiliser 5 ml par 500 ml de milieu	10 X 5 ml	8721
PERFRINGENS (OPSP) , SUPPLEMENT B, Phosphate d'oléandomycine 0,0005 g/L, Polymyxine B 10000 unités/L Utiliser 5 ml par 500 ml de milieu	10 X 5 ml	8722
POLYMYXINE B , Polymyxine B 0,001 g/L Utiliser 10 ml par litre de milieu	10 X 10 ml	8641
REGAN LOWE , Amphotéricine B 0,05 g/L, Céphalexine 0,04 g/L Utiliser 5 ml par 500 ml de milieu	10 X 5 ml	8715
S.F.P. (JAUNE D'OEUF POLYMYXINE B KANAMYCINE) , Jaune d'oeuf à 50%, Polymyxine B 30000 unités/L, Kanamycine 0,25 g/L Utiliser 100 ml par litre de milieu	100 ml	8655
TRIMETHOPRIME , LACTATE DE, 1,0 g	20 X 1 g	8677
VANCOMYCINE V.R.E. , Vancomycine 0,006 g/L Utiliser 5 ml par 500 ml de milieu	10 X 5 ml	8736
V.C.A.T. , Amphotéricine B 0,002 g/L, Colimycine 0,0075 g/L, Triméthoprim lactate 0,005 g/L, Vancomycine 0,004 g/L Utiliser 10 ml par litre de milieu	10 X 10 ml 20 ml 30 ml 40 ml 60 ml 80 ml 100 ml 110 ml	8620 8622 8627 8623 8624 8625 8626 8621

V.C.N.T., Colymicine 0,0075 g/L, Nystatin 12500 unités/L,
Triméthoprim lactate 0,005 g/L, Vancomycine 0,004 g/L

Utiliser 10 ml par litre de milieu

10 X 10 ml

8645

V.C.T., Colymicine 0,0075 g/L, Triméthoprim
lactate 0,005 g/L, Vancomycine 0,004 g/L

Utiliser 10 ml par litre de milieu

10 X 10 ml

8682

VITAMINE K HEMINE, Hémine 0,005 g/L, Vitamine K 0,0005 g/L

Utiliser 5 ml par 500 ml de milieu

10 X 5 ml

8751

VITAMINE K HEMINE, Hémine 0,005 g/L, Vitamine K 0,01 g/L

Utiliser 5 ml par litre de milieu

10 X 10 ml

8752

VITAMINE K HEMINE, C.D.C., Hémine 0,005 g/L, Vitamine K 0,01 g/L

Utiliser 5 ml par 500 ml de milieu

10 X 5 ml

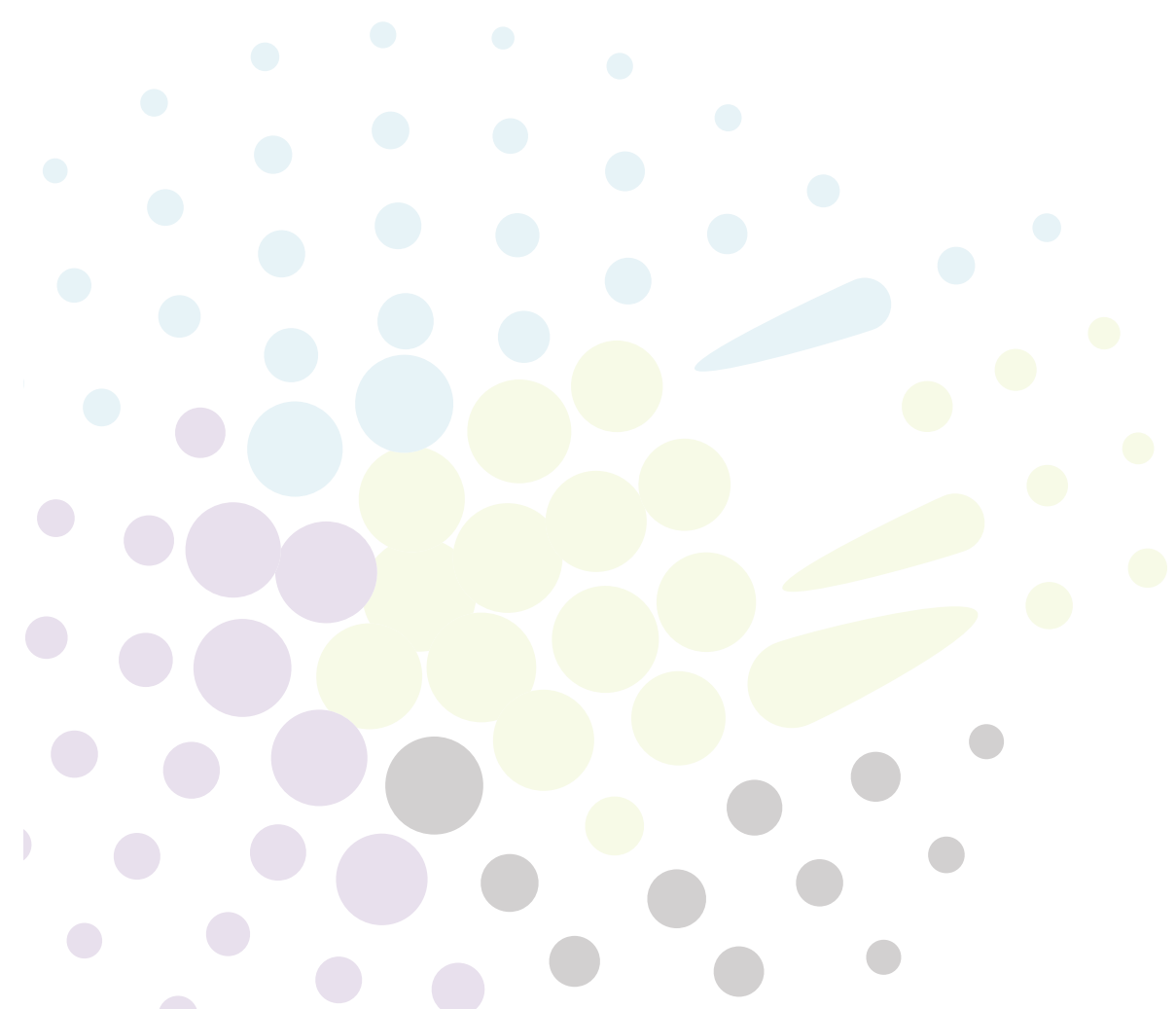
8753

YERSINIA, Cefsulodine 0,006 g/L, Novobiocine 0,004 g/L

Utiliser 5 ml par 500 ml de milieu

10 X 5 ml

8710



ACÉTATE D'ÉTHYL	250 ml	8970
	4L	8509
ACIDE SULFANILIQUE 0,8 % (TEST AU NITRATE A)	30 ml	8560
ACIDE TARTARIQUE 10 %	20 ml	8592
	100 ml	8591
ALCOOL ÉTHYLIQUE DÉNATURÉ	4L	8598
ALSEVER, SOLUTION DE	500 ml	8460
ALBUMINE DE MAYER	30 ml	8563
	100 ml	8951
	500 ml	8952
BLEU DE TRYPAN 0,4 %	20 ml	8567
BROMOCRÉSOL POURPRE 0,2 %	30 ml	8571
CALCOFLUOR, SOLUTION	500 ml	8597
CATALASE, RÉACTIF (PEROXYDE 3 %)	30 ml	8529
	500 ml	8430
	4L	8431
CHLORURE FERRIQUE 12 %	30 ml	8562
CHLORURE DE SODIUM 6,5 %	500 ml	8572
CINNAMALDÉHYDE 0,01 %	30 ml	8547
CINNAMALDÉHYDE 1 % (SPOT INDOLE)	30 ml	8555
DÉSOXYCHOLATE 2 %	100 ml	8565
DÉSOXYCHOLATE 10 %	100 ml	8566
DEXTROSE 50 %	100 ml	8580
N,N,-DIMETHYL-ALPHA-NAPHTYLAMINE, RÉACTIF	30 ml	8559
EHRLICH, RÉACTIF D'	30 ml	8564
EAU DÉIONISÉE STÉRILE	500 ml	8568
EAU DISTILLÉE	4L	8587

EAU DISTILLÉE STÉRILE	10 X 100 ml	8412
	200 ml	8411
	4L	8410
EAU PHYSIOLOGIQUE (SALINE)	4L	8401
	10L	8403
	20L	8402
GLYCÉROL	100 ml	8467
	500 ml	8466
	4L	8414
HIPPURATE DE SODIUM 1 %	30 ml	8575
HUILE MINÉRALE	30 ml	8561
	60 ml	8452
	125 ml	8583
	500 ml	8596
HUILE DE PARAFFINE	4L	8406
HYDROXYDE DE POTASSIUM 10 %	30 ml	8593
HYDROXYDE DE POTASSIUM 40 %	30 ml	8558
IODE POUR TÉTRATHIONATE	30 ml	8578
ISOPROPANOL	25 ml	8472
KOVAC, RÉACTIF DE	30 ml	8552
	60 ml	8459
	100 ml	8581
	500 ml	8539
MÉTHANOL ABSOLU	250 ml	8473
	500 ml	8470
	1L	8471
	4L	8551
MINIMALE, SOLUTION	4L	8451
NAPHTOL, RÉACTIF D'	30 ml	8557
NIGROSINE, SOLUTION SATURÉE AQUEUSE	100 ml	8444
NINHYDRINE 3,5 %	30 ml	8556
OXYDASE, RÉACTIF	5 ml	8576

PÉROXYDASE 3 % (CATALASE)	30 ml	8529
	500 ml	8430
	4L	8431
PEROXYDE 30 %	500 ml	8408
	1L	8420
POLYSORBATE 80	100 ml	8465
	500 ml	8457
ROUGE DE MÉTHYL 0,02 %	30 ml	8573
ROUGE NEUTRE 1 %	30 ml	8577
	100 ml	8445
TELLURITE DE MUELLER	25 ml	8650
TELLURITE DE POTASSIUM 1 %	20 ml	8590
TELLURITE DE POTASSIUM 3,5 %	10 ml	8647
T.T.C. (TETRAZOLIUM CHLORIDE) 1 %	20 ml	8588
	100 ml	8589
TRITON X-100	100 ml	8464
	500 ml	8463
TWEEN 80 (POLYSORBATE 80)	100 ml	8465
	500 ml	8457

SANG STÉRILE, FLACON EN VERRE CLAIR
SANG DE BOEUF
VOLUME

ALSEVER	CITRATE	DEFIBRINE	
4715	4035	4734	10 ml
4552	4036	4202	25 ml
4011	4529	4203	50 ml
4012	4037	4204	100 ml
	4471	4254	500 ml

SANG DE CHEVAL

ALSEVER	CITRATE	DEFIBRINE	HEMOLYSE	LAQUE	
4190	4038	4687	4171		10 ml
4658	4039	4513	4501		25 ml
4311		4526	4361		50 ml
		4561			75 ml
4088	4239	4281	4177	4380	100 ml
			4911		150 ml
		4283			160ml
		4183			200 ml
4451		4901			250 ml
4461	4072				300 ml
		4980			500 ml

SANG DE COBAYE

ALSEVER	CITRATE	DEFIBRINE	
4628			5 ml
4077	4041	4205	10 ml
4201			15 ml
4341	4042	4206	25 ml
4013	4043	4207	50 ml
4014	4044	4208	100 ml

SANG DE COQ

ALSEVER	CITRATE	DEFIBRINE	
4123	4140	4209	10 ml
4821	4172	4210	25 ml
4015	4151	4211	50 ml
4016	4152	4212	100 ml

SANG DE LAPIN

ALSEVER	CITRATE	DEFIBRINE	
4017	4484	4706	10 ml
4332			15 ml
4926	4153	4388	25 ml
4018	4154	4970	50 ml
4019	4155	4213	100 ml

SANG DE MOUTON

ALSEVER	CITRATE	DEFIBRINE	HEMOLYSE	
4045	4333	4744		10 ml
		4877		15 ml
4851				20 ml
4852	4519	4082		25 ml
		4801		40 ml
4615	4888	4245		50 ml
		4895		75 ml
		4770		80 ml
		4091		90 ml
4993	4200	4147	4450	100 ml
		4106	4379	150 ml
		4184		200 ml
4491	4481	4268		250 ml
	4691	4855		300 ml
		4850		450 ml
4948	4617	4608		500 ml
		4577		600 ml
	4071			sac 1L
	4334	4651		sac 2L
	4101	4760		sac 3L

ALSEVER, SANG MALE

4959			100 ml
4949			500 ml

ALSEVER, SANG RESERVE

4387	Femelle		50 ml
4795	Femelle		100 ml
4555	Mâle		50 ml

SANG D'OIE

ALSEVER	CITRATE	DEFIBRINE	
4186	4193	4174	10 ml

SANG DE PORC

CITRATE	DEFIBRINE	
4741		500 ml
	4751	1L
	4761	2L

SANG DE POULET

ALSEVER	CITRATE	DEFIBRINE	
4871	4156	4214	10 ml
4891	4157	4215	25 ml
4022	4158	4216	50 ml
4023	4159	4217	100 ml

SANG DE POUSSIN (24 HEURES)

ALSEVER		
4777		5 ml
4779		10 ml
4785		25 ml

SANG DE RAT (POOL)

ALSEVER	CITRATE	DEFIBRINE	
4024	4160	4218	10 ml
4025	4161	4219	25 ml
4026	4162	4220	50 ml
4027	4163	4221	100 ml

SANG DE SOURIS (POOL)

ALSEVER	CITRATE	DEFIBRINE	
4869	4168	4225	10 ml
4031	4169	4226	25 ml
4032	4170		50 ml
4033		4228	100 ml

SANG DE VEAU

DEFIBRINE	
4861	200 ml

SÉRUM, STÉRILE, FLACON EN VERRE CLAIR
SERUM DE BOEUF

4178	50 ml
4229	100 ml
4230	500 ml

SERUM DE CHEVAL

4716	10 ml
4285	25 ml
4173	50 ml
4271	100 ml
4602	150 ml
4537	500 ml
4231	1000 ml

SERUM DE CHÈVRE

4391	100 ml
------	--------

SERUM DE COBAYE

4269	50 ml
4362	100 ml

SERUM DE LAPIN

4250	0.5 ml
4364	1 ml
4363	5 ml
4545	10 ml
4840	25 ml
4232	50 ml
4291	75 ml
4938	100 ml
4881	500 ml

SERUM DE MOUTON

4365	10 ml
4937	25 ml
4366	50 ml
4709	100 ml
4549	500 ml

SERUM DE PORC

4370

100 ml

SERUM DE POULET

4990

5 ml

4992

10 ml

SERUM DE RAT

4367

20 ml

SERUM DE SOURIS

4368

5 ml

4369

20 ml

SERUM DE VEAU

4494

10 ml

4956

50 ml

4767

100 ml

4182

500 ml

4280

1000 ml

SERUM DE VEAU (BOVINE DONOR)

4671

100 ml

4681

500 ml

SERUM FOETAL DE VEAU

4661

100 ml

4631

500 ml

SERUM FOETAL DE VEAU, IRRADIE

4373

100 ml

4374

500 ml

SERUM DE VEAU 10 JOURS

4375

100 ml

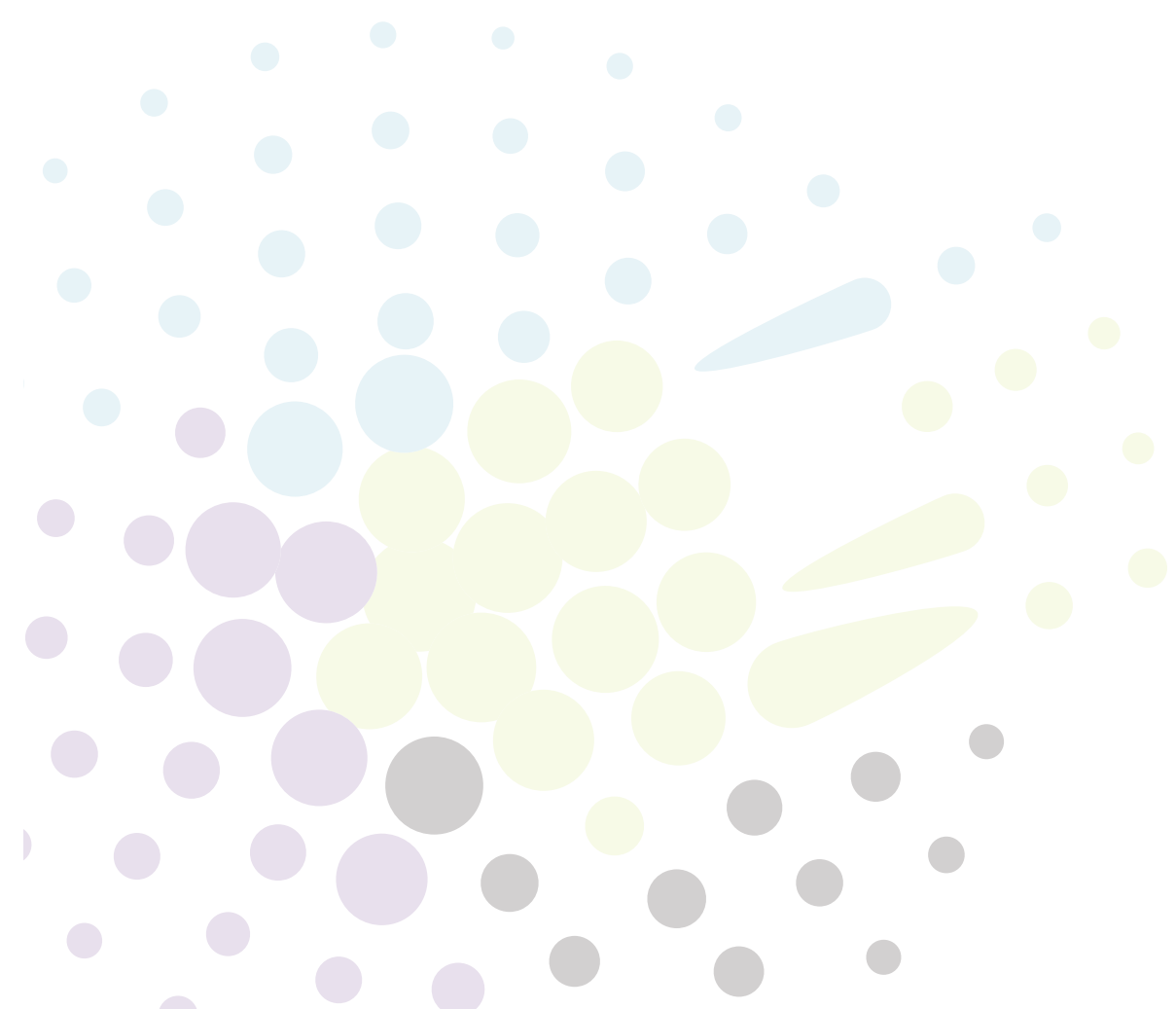
4376

500 ml

SERUM DE VEAU 10 JOURS-6 MOIS

4378

500 ml

PLASMA**PLASMA DE BOEUF CITRATE****4051****50 ml****PLASMA DE LAPIN LYOPHILYSE****CITRATE
4475****EDTA
4485****10 X 15 ml**



NUTRI-BACT.COM